

# 交通量調査及び 中心部店舗状況報告

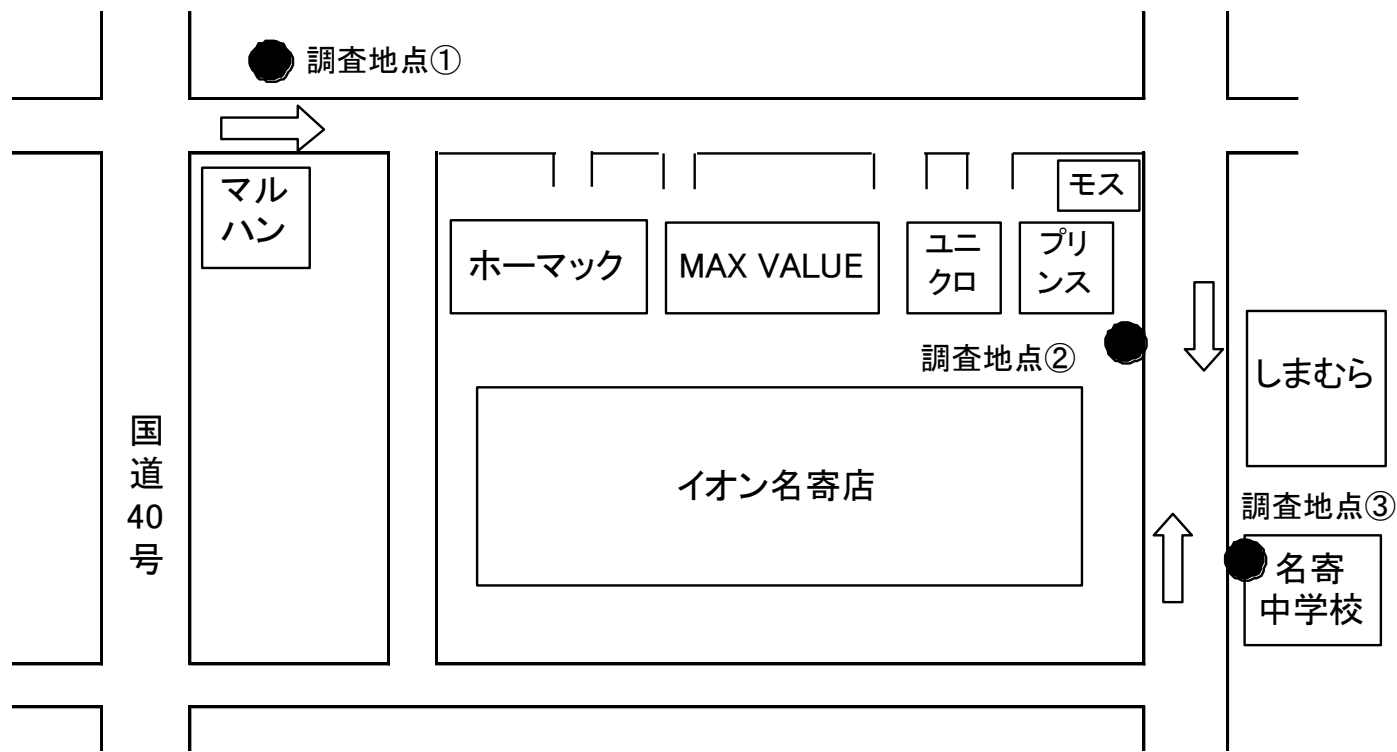
名寄商工会議所

# 郊外調査地点図

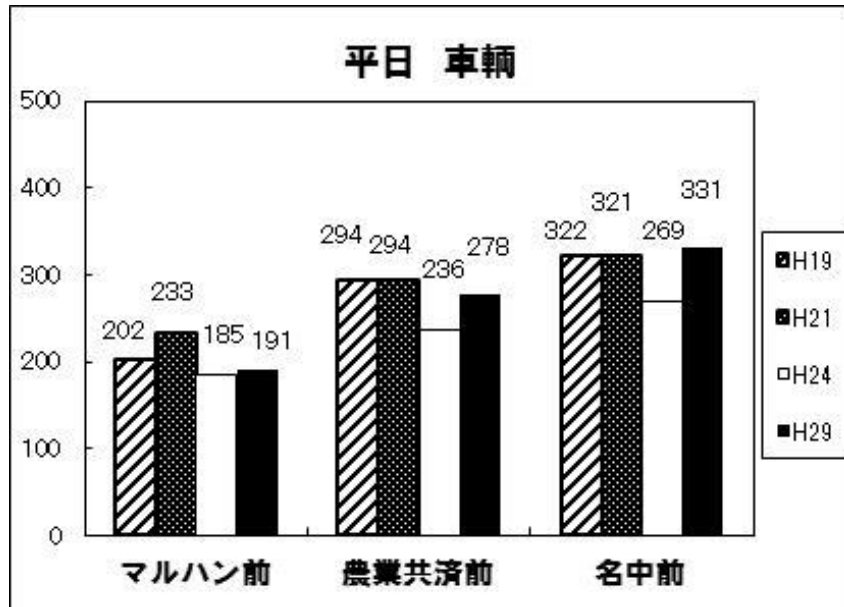
車輛調査（徳田①～③）

徳田SC付近（①～③）

調査日時：平成29年9月22日（金）  
平成29年9月24日（日）  
13：00～14：00（1時間）  
調査方法：職員による計測

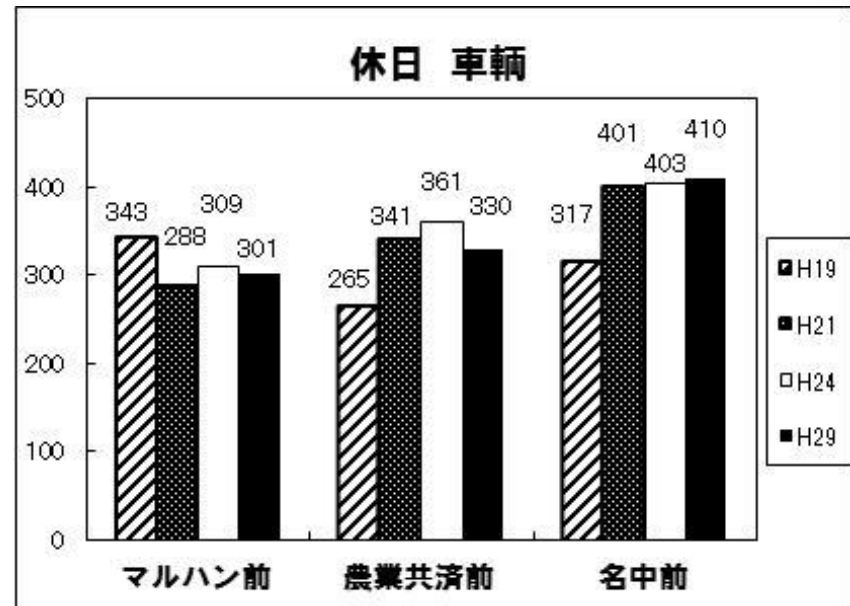


# 郊外車輻の推移



国道40号線から徳田SC方面に入ってくる車輻は年々減少傾向にあり、8号通りの交通量が増加している。このことから8号通が主要道路となっていることが分かる。

休日になると平日と比較しそれぞれの場所で増加している。中心部から郊外方面への交通量が多いことから、市外に流出している可能性が高い。



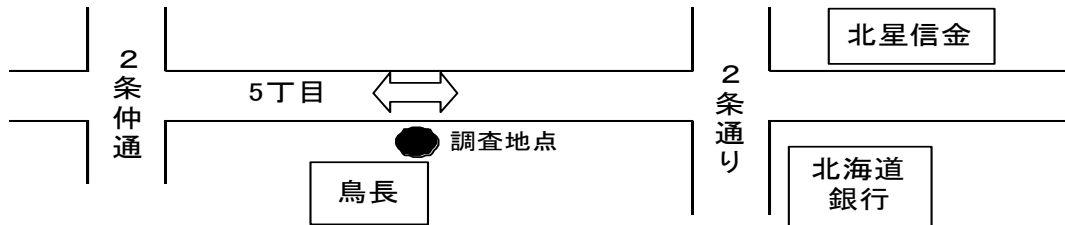
# 中心部調査地点図

車輛調査地点（6丁目・5丁目・3条通）

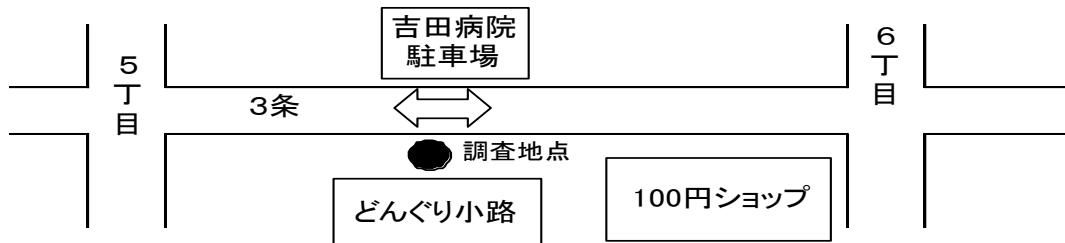
市内中心部（6丁目）



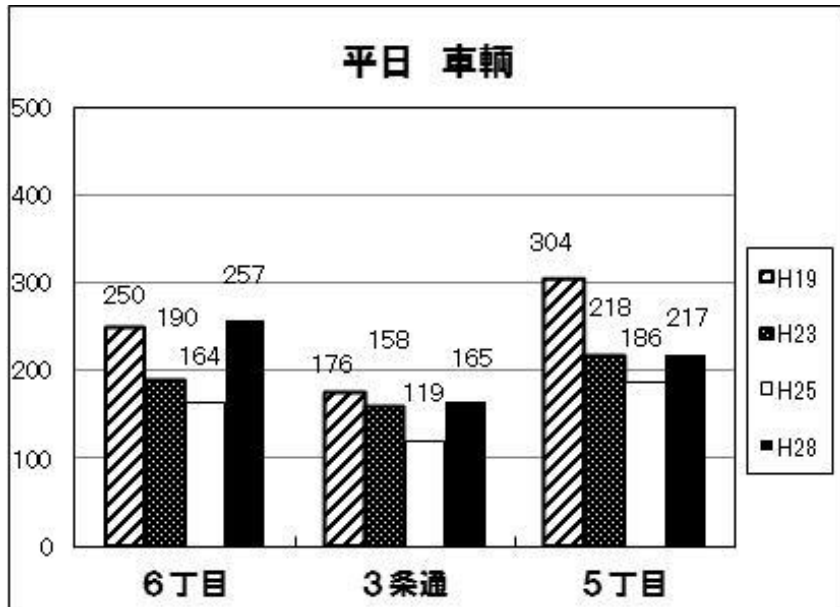
市内中心部（5丁目）



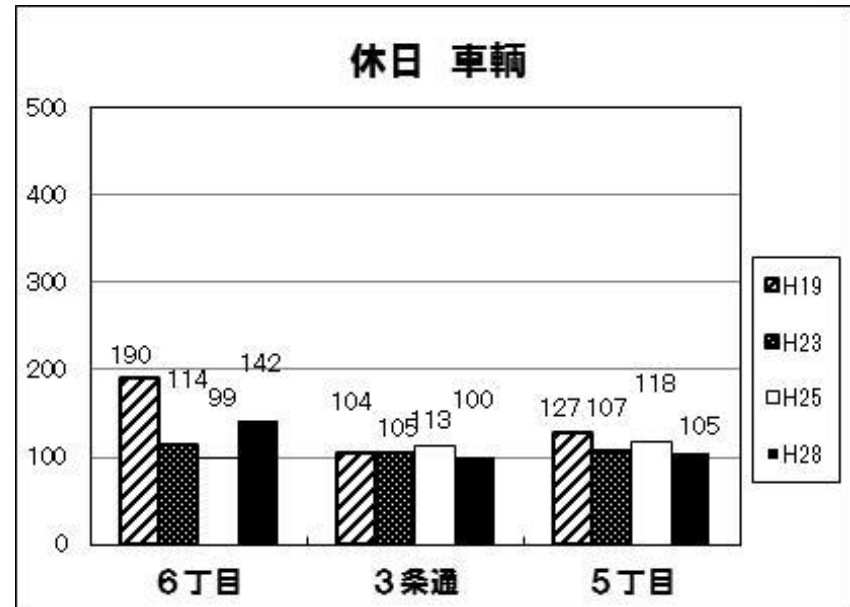
市内中心部（3条通）



# 中心部車輻の推移



平日は金融機関が中心部にある為、比較的交通量は多くなっているが、休日になると金融機関も休みになることで交通量も半減している。



郊外との交通量と比較すると、平日約2割減となっているが、休日では約7割も減少しており、郊外や市外に流出していると考えられる。