

交通量調査及び 中心部店舗状況報告

名寄商工会議所

中心部調査地点図

車輛及び歩行者調査地点（6丁目・5丁目・3条通り）

市内中心部(6丁目)



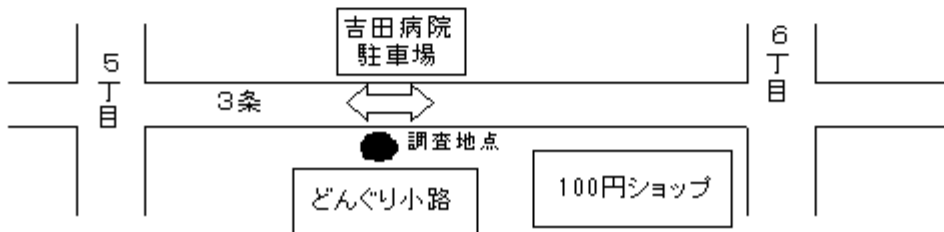
調査日時：平成30年10月12日（金）
平成30年10月14日（日）
13：00～14：00（1時間）

調査方法：職員による計測
※郊外調査に関しては
平成29年時に調査実施。

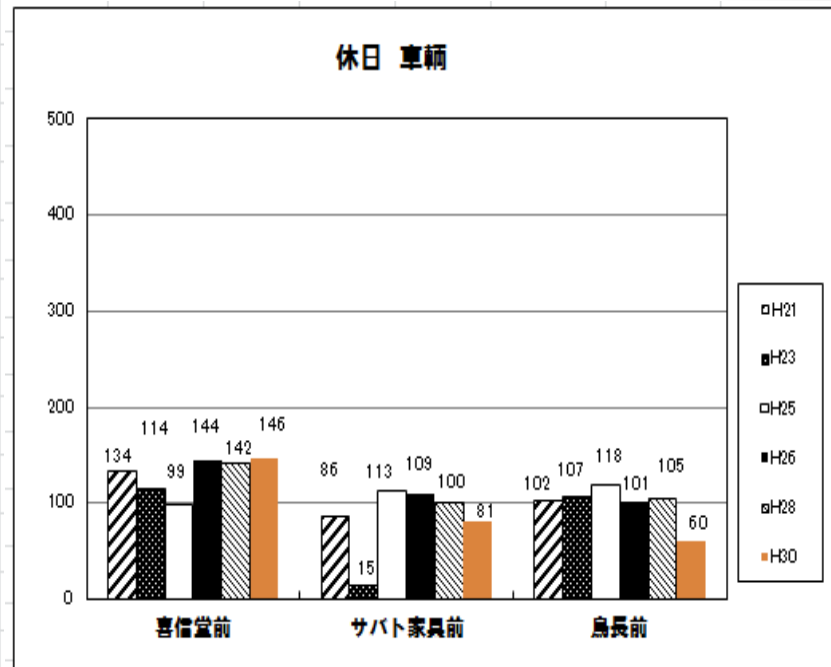
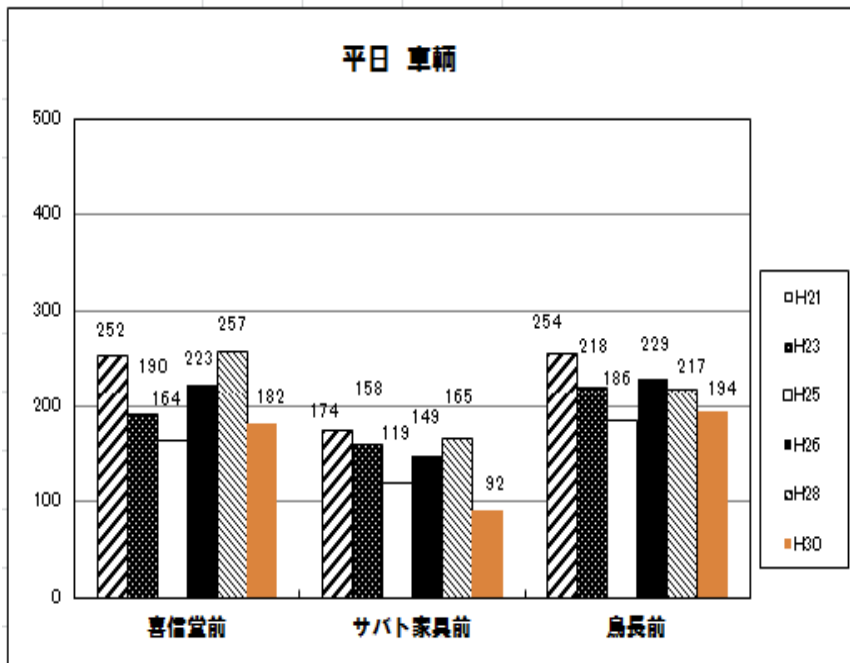
市内中心部(5丁目)



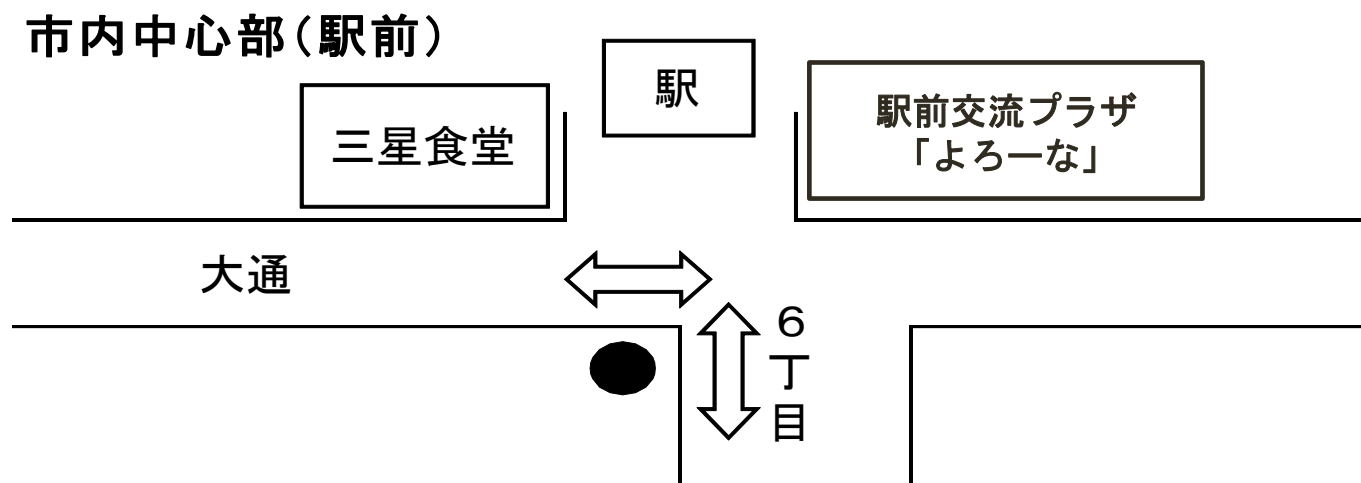
市内中心部(3条通)



中心部車輦の推移

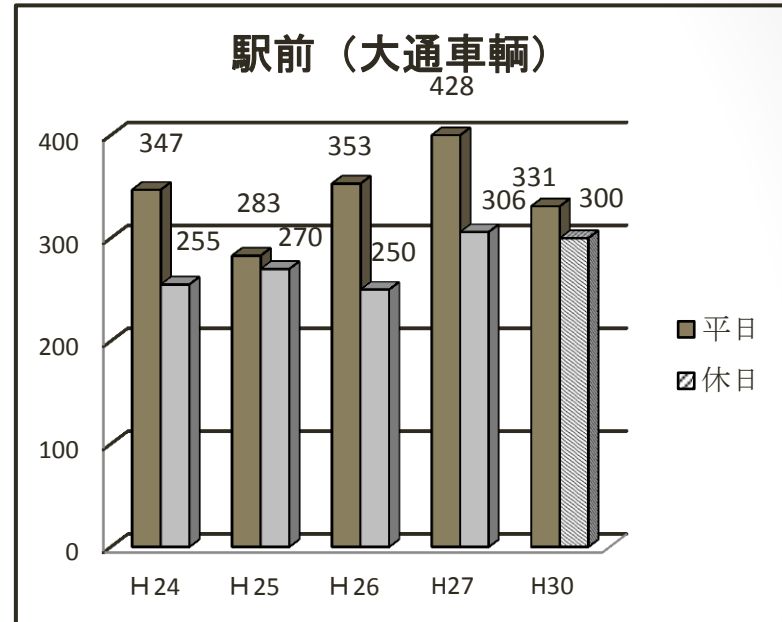
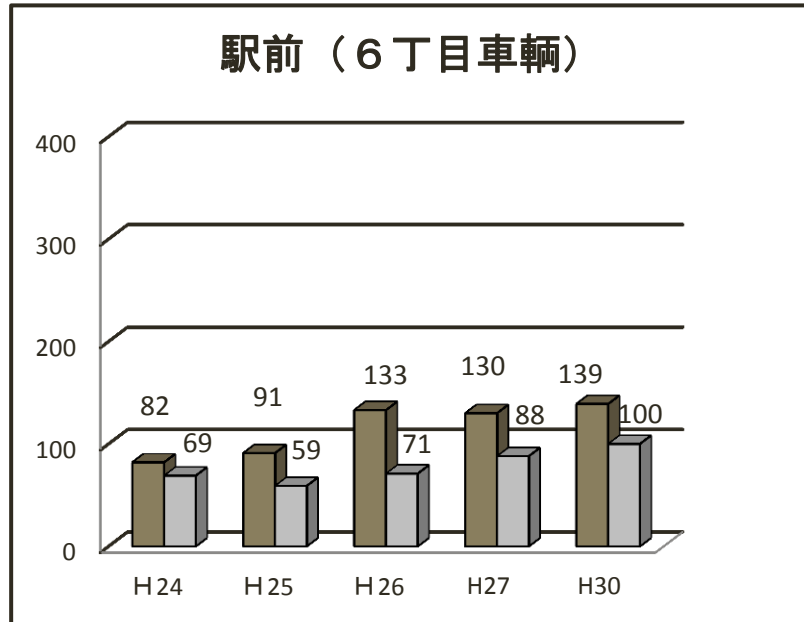


平日は金融機関が中心部にあり、交通量がありますが、前回の調査と比較すると減少となっている。また、休日になると金融機関が休みとなるため平日と比較すると鳥長前では約7割も減少している。



平成25年度駅横に複合交流施設「よろーな」が開設。
賑わいを創出を目的に造られた施設であるため、駅前の交通量について調査。

中心部（駅前） 車輛の推移

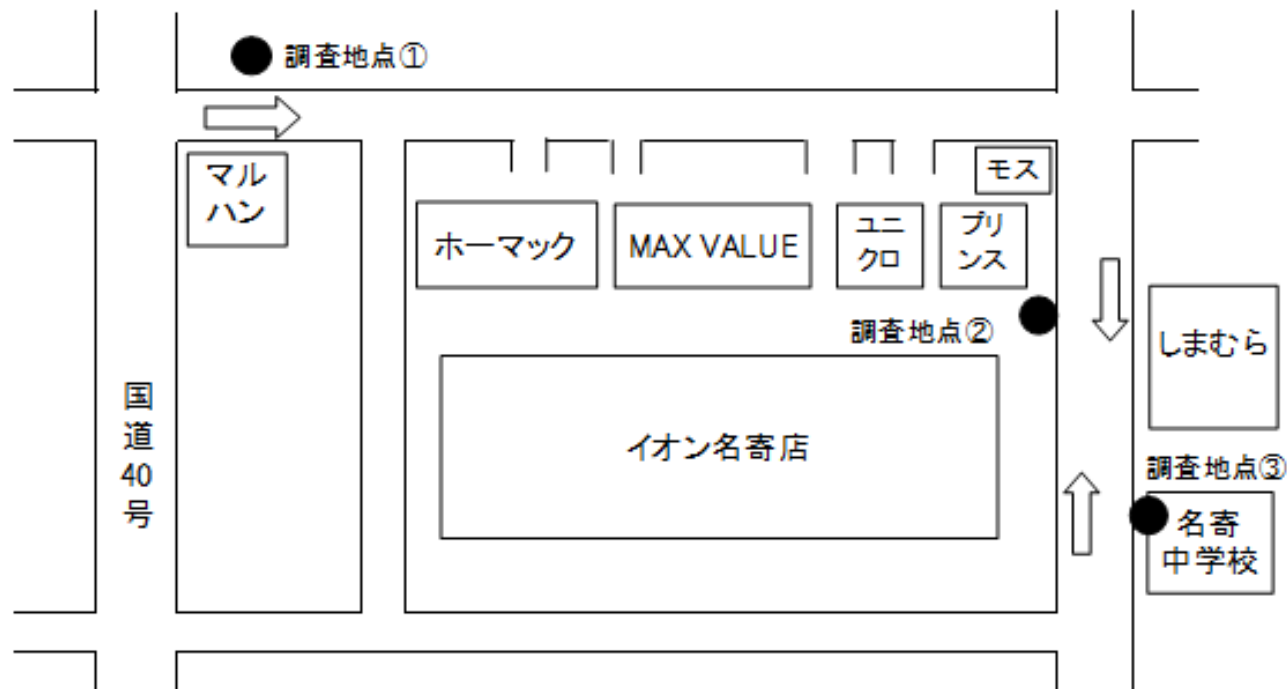


駅前の6丁目側は平日・休日ともに少なく、同じ6丁目の喜信堂前では駅前より交通量が多いことから駅前に抜ける車輛が少ないことが比較できる。

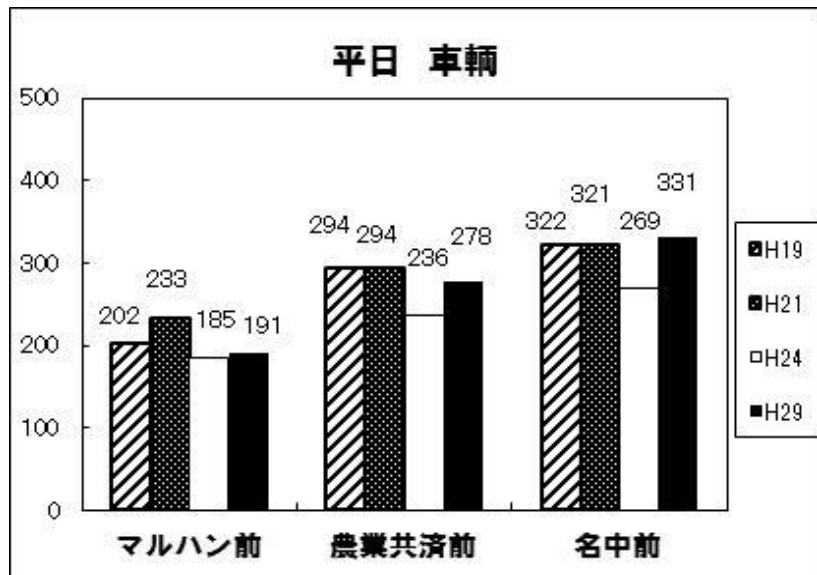
また、大通側では平日、休日ともに市内中心部より車輛の交通量は2倍以上多く、年々増加傾向にある。

郊外調査地点図

徳田SC付近(①~③)



郊外車輻の推移



休日になると平日と比較しそれぞれの場所で増加している。中心部から郊外方面への交通量が多いことから、市外に流出している可能性が高い。

国道40号線から徳田SC方面に入ってくる車輻は年々減少傾向にあり、8号通りの交通量が増加している。このことから8号通が主要道路となっていることが分かる。

