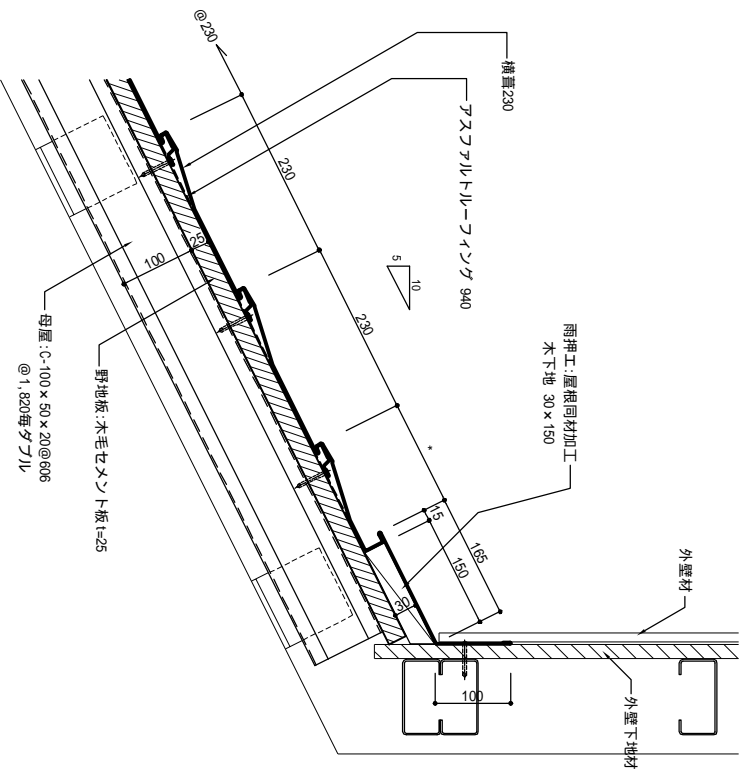
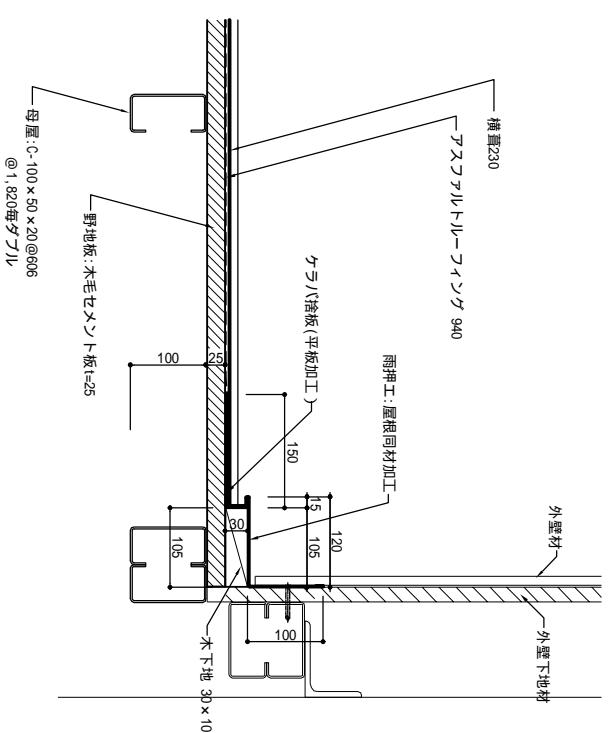


屋根～外壁取合部 詳細図 1 / 5

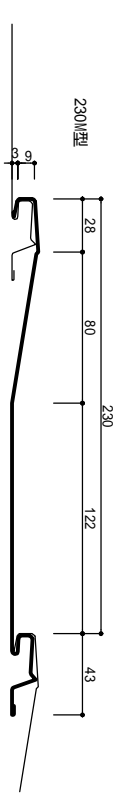


屋根～外壁取合部 詳細図 1 / 5




製品詳細 1 / 2

形状	230型	空芯取可能
板厚	0.35mm ~ 0.4mm	
働き巾	230mm	
勾配	3.5 / 10 以上	
備考	製品長さ18m以上は、現場成形。	



訂正	訂正	設計・整理	竣工	竣工
18.03.17	18.03.21			


**北長金日米建材株式会社**  
 〒047-0261 小樽市銭函3丁目524番17号  
 TEL (0134)62-0555 FAX (0134)62-1211  
 小樽支社

図面	図面	工事名称	図面名称	設計番号
			構重230 納まU図	図面番号
				SCALE 1 / 5
				日付 平成18年03月31日