

### 第152回臨時議員總會開催



就任挨拶をする藤田会頭

去る11月1日、グランドホテル藤花において、当所第26期新議員のもと、第152回臨時議員總會を開催致しました。

總會では、任期満了(1任期3年)に伴う役員を選任が行われ、藤田健慈氏の会頭統投が満場一致で決まりました。

また、副会頭は今回より三人体制とし、長谷川良雄氏(再任)、大野茂実氏(新任)、村山聡氏(新任)、専務理事には白田進氏(新任)が選任されました。

尚、新役員については以下の通り選任しております。

その後、顧問・参与等を迎えて懇親会を開催し、商工会議所役員・議員表彰規定による表彰を行いました。

### 会頭に藤田健慈氏を再任

名寄商工会議所新役員(敬称略)  
(任期)令和4年11月1日～令和7年10月31日

役職名	氏名	事業所名	役職名	氏名	事業所名
会頭	藤田 健慈	藤田産業(株)	議員	奥山 省一	(株)こころ保険
副会頭	長谷川良雄	(株)はせがわ	議員	和田 敏明	(株)名寄自動車学園
議員	大野 茂実	(株)大野組	議員	佐藤 篤俊	北海道電力ネットワーク(株) 名寄ネットワークセンター
議員	村山 聡	(株)東洋社	議員	野田 勲夫	大道警備保障(株)
専務理事	白田 進		議員	村上 勝浩	(有)クロスオート
常議員	下田悌津夫	税理士法人下田総合事務所	議員	遠藤 和之	(有)ミヤザキ
議員	梅野 博	梅野司法書士事務所	議員	笠井 信	(有)笠井工務店
議員	竹内 利行	(株)竹内電建	議員	萬谷 千絵	(株)ダスキン滝沢
議員	榎山 秀明	(株)北方印刷所	議員	吉田 豊	名寄美装工業(株)
議員	松前 衛	(株)松前	議員	森川 信之	(株)緑や
議員	吉川 博己	(有)よしかわ	議員	木賀 義友	(株)丸徳木賀商店
議員	桑原 裕敏	(有)名寄衛生公社	議員	加藤 優樹	(株)名寄給食センター
議員	品地 信一	(有)品地板金加工所	議員	駒津 喜一	(有)丸萬
議員	大野真一郎	大野土建(株)名寄本社	議員	寺島 香	第一建設(株)
議員	西條 敬弘	(株)西條	議員	松下 賢二	(有)トータルメンテナンス
議員	長谷川充保	(株)グランドホテル藤花	議員	山本 和則	北建工業(株)
議員	坂下 光春	(株)坂下組	議員	坂本 和紀	(株)喜信堂
議員	岡本 守	北星信用金庫	議員	眞鍋 和隆	(株)眞鍋組
議員	常本 照也	北昭産業(株)	議員	村上 淳哉	(株)名寄新聞社
議員	榎原 仁	(株)北洋銀行名寄支店	議員	上松 直美	(有)上松産業
議員	五十嵐幸次	(株)五十嵐組	議員	湯川 孝一	(株)名文堂
監事	栗原 智博	昭和産業(株)	議員	定木 孝憲	税理士法人薄井会計名寄支店
議員	白木 剛	(株)名寄高圧コンクリート興業	議員	石田十羽完	(株)三洋コンサルタント
議員	佐々木 進	(株)北海道銀行名寄支店	議員	高橋 直樹	(株)高橋組
議員	櫻井 則之	(株)桜井組	議員	山田 康彦	(株)DRAGONGATE
議員	明石 欽弥	(株)明石組	議員	大沼 広明	大沼左官工業(株)
議員	吉田 次男	(株)いろは肉店			

## 名寄商工会議所 正副部長名簿

(令和4年11月1日〜令和7年10月31日)

(敬称略、順不同)

### ◎理財部会

部会長 若沢 孝憲

副部会長 佐藤 篤俊

(北見信用金庫名寄支店)

◎運輸部会

部会長 棚橋 健悟

副部会長 南原 眞一

(日本通運(株)名寄支店)

(有丸萬)

◎商業部会

部会長 森川 信之

(株)緑や

◎工業部会

部会長 榎山 秀明

(株)北方印刷所

◎建設部会

部会長 白木 剛

(株)名寄高圧コンクリート興業

◎サービス部会

部会長 萬谷 千絵

(株)ダスキン滝沢

副部会長 大沼 広明

(大沼左官工業(株))

副部会長 澤渡 泰人

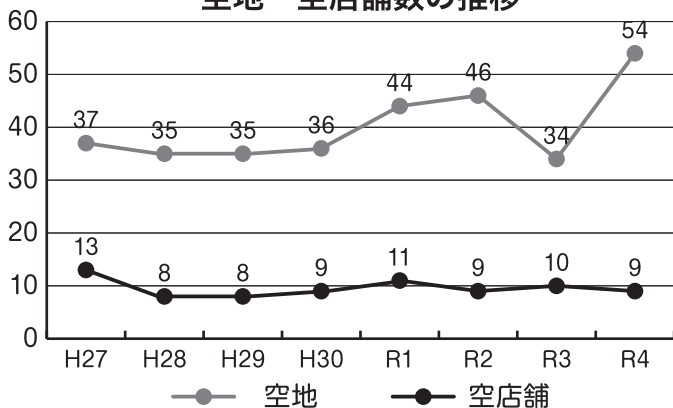
(有)一きゆう

## 空地・空店舗調査

名寄商工会議所では、毎年市内商店街を含む中心部の調査を行っております。左記のグラフは平成27年度以降の空地・空店舗数の推移になります。

空地につきましては大きな変化のない状態となっております。空店舗につきましては平成30年までは大きな変化はなく令和元年以降、令和3年を除き増加傾向となっております。高齢による廃業等、事業承継がうまくなされていないことが一因と考えられます。

空地・空店舗数の推移



## 交通量調査報告

【実施日】 9月30日(平日)

10月2日(休日)

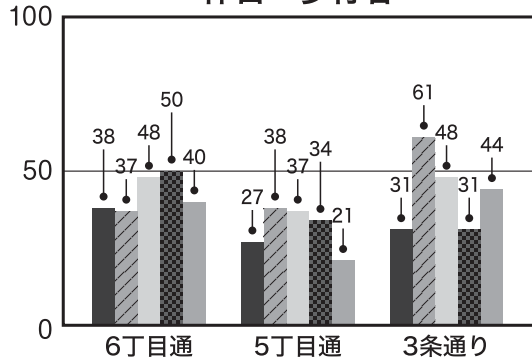
【実施時間】 13時〜14時(1時間)

【実施場所】 市内郊外3カ所

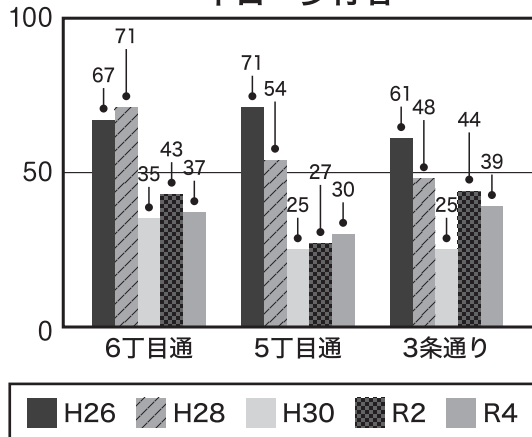
平成26年度からの平日と休日の歩行者交通量をグラフにしました。

まず、平日の歩行者の交通量を比較すると、全体を通して平成26年度の調査結果と比べ減少傾向にあります。平成26年度ではそれぞれの調査地点付近に金融機関があるため交通量も多くありましたが、平成30年度調査時には前回平成28年度の調査時の半分ほどに減少しています。ネットバンキングの普及により、金融機関への来店が減少したことが一因と考えられます。しかし近年、少しずつ

休日 歩行者



平日 歩行者



つですが、平成30年から比べ増加傾向になりつつあります。

休日の歩行者の交通量を比較すると、全体を通して平日の歩行者は大きな変化がありました。平日は一部を除いて大きな変化は見られませんでした。平成26年の休日は金融機関が休みの為か、平日の半分ほどの交通量でした。しかし、近年は平日と休日の交通量は大きく変わることが少なくなってきました。要因の一つとして先述のネットバンキングの普及による平日の交通量の減少や新店舗の点在、ランチ営業により人の流れが生まれたことと考えられます。

歩行者のほか、車両の調査も同日程で行っております。詳しくは名寄商工会議所のホームページでご確認ください。

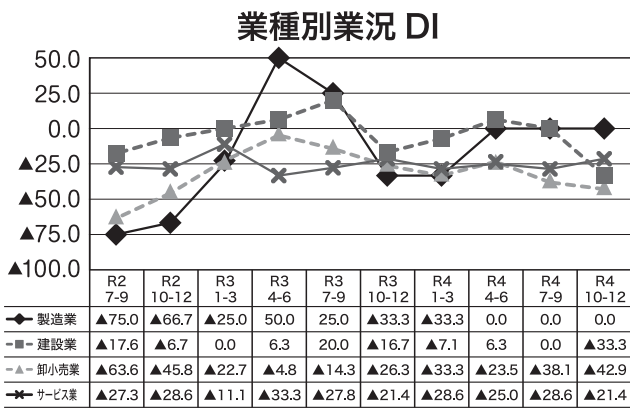
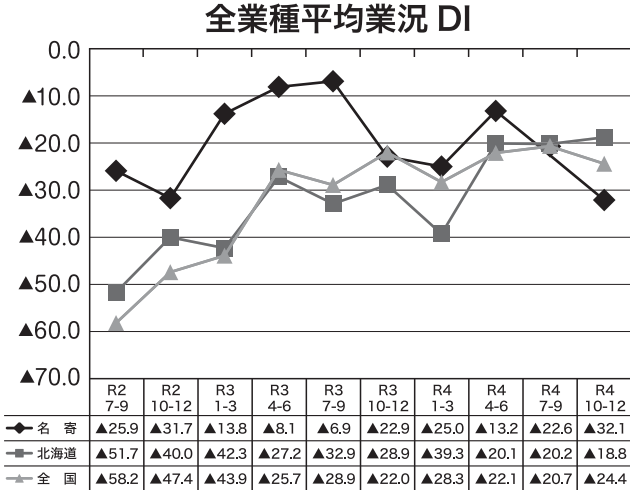
# 景気景況調査報告

令和4年7月～9月期の業況、10月～12月の見通し

【調査内容】 製造業、建設業、卸小売業、サービス業の4業種に分類し、売上高、採算、仕入れ、従業員、業況、資金繰りの6項目について調査。

【調査対象】 当所会員企業 119社

今期の業況は全業種平均で▲22.6ポイントと前回の調査と比べ9.4ポイント減少となっています。北海道(道商連調査)の景気と比較すると、▲2.4ポイント悪く、見通しでも▲13.3ポイントマイナス幅が拡大する見込みとなっている。



全国(日商調査)の景気と比較では、1.9ポイント悪く、見通しでも▲11.5ポイントマイナス幅が拡大する見込みとなっている。

全体的な悪化の要因として挙げられていたのが、ウクライナ情勢悪化による物価高騰・円安・原料高騰・コロナ再燃・仕入運賃増加・求人難・最低賃金上昇・仕入単価増加・コロナの見通し不透明など、厳しい声が多数見られる。

今後も円安急伸によりコスト負担が増加し、物価上昇に歯止めからず、厳しい見方となる。

## 名寄全市連合冬の大売出し

12月1日より、全市連合冬の大売出し「スタンプ集めて現金10万円チャンス!」が開催されます。

冬の大売出しは、年末・年始商戦の盛り上がりとして、地元商店の販売促進や消費拡大に繋げ地元経済の底上げを図ることを目的に開催。

全市連合大売出し実行委員会が主催となり、参加店で1回に500円以上のお買物で、スタンプ台紙に1個もらえ、5店舗分のスタンプを集めて裏面の必要事項に記入し、所定の場所に設置の応募箱に投函すると応募ができます。大売出しの期間は1月31日(火)までです。

景品につきましては、大型店のスタンプが1個以上ある応募券A枠と、大型店スタンプ0個の応募券B枠の2枠を設けまして、それぞれ特賞10万円1本、1等1万円10本、2等5千円50本、参加店賞130本に加え、A枠に名寄商工会議所会頭賞とB枠に風連商工会会長賞をご用意しております。

応募されたスタンプ台紙は、令和5年2月上旬に駅前交流プラザより1年において、公開抽選を行い、当選者へは直接連絡し景品を贈呈します。また、期間中に5店舗分のスタンプが集まらなかった方には、Wチャンス抽選会の開催を企画しています。Wチャンス抽選会は、2月上旬開催の雪質日本一フェスティバル会場特設ステージで開催します。

スタンプ台紙に3店舗以上のスタンプが押してある台紙を、抽選会当日の11時～正午までに、抽選会場へお持ちいただき、受付でスタンプ台紙と抽選券を交換(お一人様1枚限り)し抽選会へ参加することが出来ます。抽選会の景品は、冬の大売出し参加店等より多くの景品をご提供いただき、開催致しておりますので、ご協力くださいますようお願い致します。

### 期間限定クーポン発行事業

冬の大売出しとの相乗効果により、顧客の集客による売上増加やお店のPRに繋げるために、昨年に引き続き、スマホ版とチラシ版による「クーポン共同発行」事業を、12月1日から1月31日の期間に実施します。

#### ①スマホ版

当所で配信している「寄るかいウオッチ」で、各事業所の紹介ページの項目内にクーポンを掲載します。 ※「寄るかいウオッチ」は登録料無料で事業所の商品やサービス等を配信しています。

#### ②チラシ版

冬の大売出しの台紙と一緒にクーポンを掲載し、大売出し参加店及び新聞へ折込み配付致します。



次世代へ向けて

サトウカエデを植樹

去る9月26日、当所地域振興委員会と名寄ロータリークラブ合同開催によるサトウカエデの植樹をサンピラーパークにて、当所議員を中心に総勢25名で実施致しました。

地域緑化事業として、名寄公園に昭和30年〜平成11年は桜、平成12年〜平成20年はミズナラを植樹し、平成21年〜平成30年はサンピラーパークにアジサイの植栽を行ってきました。

サトウカエデの植樹は、令和元年から始まり4年目となります。名寄の未来へ、健康やかに成長することを願っています。



東京商工会議所杉並支部とも交流

3年ぶりの議員視察会



挨拶する根本社長

去る10月26〜28日、藤田会頭をはじめとする議員・事務局一行10名で視察研修のため東京都を訪れました。

視察先として根本特殊化学(株)を訪れ、会社理念や製品開発の背景・現状を学びました。同社は昨年創業80周年を迎えた老舗企業で、海外にも多く支社・グループ会社を抱え、主要商品である蛍光体は世界の約3割のシェアを占めるグローバル企業であります。

同社は杉並区に本社を構え、代表取締役社長である根本美恵子氏は、これまで何度も名寄にお越しくださいたいであり、当所とも関わりが深く、この度も丁寧にご対応いただきました。

この他、東京商工会議所杉並支部との経済交流会も執り行われ、同支部和田新也会長をはじめ、15名の皆様から歓迎を受けました。

本視察会では親睦ゴルフコンペのほか、道内出身代議員士等への表敬訪問、都内の先進商業施設の視察等を行い帰路に着きました。

来月6月には杉並支部のみならず、名寄にも来られる予定となっております。



親睦ゴルフコンペ(埼玉県にて)

なよろガイド  
寄るかい!?ウォッチ

- ✓掲載は**無料!**
- ✓商品やサービスを**3つまで紹介可能!**
- ✓期間限定の**クーポン**が添付!



スマホ版 QR コード

新規掲載をご希望の方は、名寄商工会議所までお問い合わせください。既に掲載されている方は、追加・修正等ございましたらご連絡ください。

もしものときの資金調達  
経営セーフティー共済

取引先事業者が倒産し、売掛金債権などが回収困難になった場合に、貸付が受けられる中小企業倒産防止共済制度です。

- 掛金の10倍の範囲で**最高8,000万円**まで貸付可能
- 貸付条件は**無担保・無保証人・無利子**
- 掛金は月額5千円〜20万円(5千円単位)で自由に選べます。最大800万円積立ができ、掛金は**全額、損金または必要経費**に算入できます。

経営者の退職金  
小規模企業共済制度

小規模企業の個人事業主の方や会社等の役員の方が、廃業や退職をした場合に、生活資金・事業再建資金を準備しておく制度です。

- 掛金は月額1千円〜7万円(500円単位)で自由に選べ、**全額所得控除**となります。
- 受け取りは一括・分割・両者併用の3タイプから選べ、払い込んだ掛金の範囲内で事業資金等の貸付を受けることができます。

みんなチェック!

最低賃金

(令和4年10月2日から)

**920円**

北海道内で事業を営む使用者及びその事業場で働くすべての労働者(臨時、パートタイマー、アルバイト等を含む。)に適用される北海道最低賃金が次のとおり改定されます。

# 免税事業者のみなさまへ

令和5年10月1日から

消費税

## インボイス制度が始まります!

現在免税事業者の方も、ご自身の事業実態に合わせて、インボイス発行事業者の登録を受けるかをご検討ください



### A社さんの 疑問

疑問1 仕入税額控除ってなに?

疑問2 当社が登録しないと  
どうなるんだろう…  
B社さんにどんな関係が…?

疑問3 申告って、どう計算するの?  
課税事業者は、売上げの10%を  
納税しなきゃいけないの?

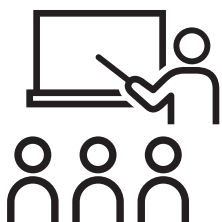
疑問4 登録を受けるか  
どうかって、  
どう判断したらいいの?

疑問5 インボイスって  
どう作ればいいのか?



答えはこちら → [国税庁 インボイス 検索](#)

参加  
無料



- インボイス制度対策セミナー  
日時 / 12月7日(木) 14時
- 経営計画策定セミナー  
日時 / 1月20日(金) 14時
- 電子帳簿保存法セミナー  
日時 / 1月予定

### セミナーのお知らせ

## 2023年 新春特別講演会

### 「地域創生と日本の将来」

講師 早稲田大学大学院政治学研究教授



片山 善博 氏

日時 1月30日(月) 17:00

会場 グランドホテル藤花

無料 無料

### 相談会のお知らせ

#### ○出張年金相談

相談日 / 12月13日(火)

1月19日(火)

相談時間 / 10時30分～16時30分

相談会場 / よろーな2階会議室

予約 / 旭川年金事務所

☎0166-725004

予約期限 / 相談日の1週間前まで

#### ○金融1日相談会

相談日 / 12月12日(月)

1月25日(水)

相談時間 / 11時～16時

会場 / 名寄商工会議所相談室

必要書類 / 決算書2期分

予約期限 / 相談日の3日前まで

※詳細は事前にご連絡ください。

### 新入会員の紹介

(令和4年7月1日～10月31日)

スマイル整体院 様(整体院)

タカハシ惣菜店 様(飲食業)

株式会社名寄営業所様

(建設器具レンタル)

ご入会いただき

ありがとうございます。



# 名寄商工会議所 LINE 情報発信サービス

どんな情報がはいりますか？

支援金や補助金など会議所からの情報を一早く提供します！  
また、ご提供いただいた個人情報については、利用目的以外の目的では利用いたしません。



製造業



卸小売業



サービス業

QRコードをスマートフォンのLINEで読み込み登録しよう！(LINE→その他→友だち追加→QRコード)



建設業



飲食業



その他





友だち追加

## 《対象事業所》個人の小規模事業者の方 日々の記帳におこまりではありませんか？

**【記帳代行サービス】**  
(有料)月額 **5,000円** (決算手数料込み) を  
利用しませんか？

- ◆ 忙しくて帳簿を付ける時間がない
- ◆ 経理や記帳の仕方がわからない
- ◆ 事務作業を軽減して営業に専念したい など





- ◆ 帳簿を付ける時間が軽減され営業に専念できます。
- ◆ 確定申告時期に慌てなくても申告が出来ます。
- ◆ 毎月の営業内容が把握でき、経営の合理化につながります。
- ◆ 正確な資料により、融資がスムーズになります。
- ◆ 青色申告で簡易簿記から複式簿記にすると、55万円の青色申告特別控除が受けられ節税になります。(e-Taxで65万円控除)

詳しくは  
お問合せ  
下さい！

# マル経融資

【 通常融資 】

融資限度額 **2,000万円**

年 利 率 **1.15%** (R4.11.1現在)

返 済 期 間 運転: **7年以内**  
設備: **10年以内**

【 コロナ対策融資 】

融資限度額 別枠で **1,000万円**

年 利 率 **1.15%**より当初3年間 **0.9%**引き下げ

返 済 期 間 運転: **7年以内** (うち据置期間3年)  
設備: **10年以内** (うち据置期間4年)

名寄市の利子補給制度により、最初の2年間は1%以下の利子の補給があります！(通常融資のみ)