

# 【名寄市電子地域通貨チャージ(入金)方法】

①カードまたはスマホのQRをお店のiPadまたはチャージ機に読み込ませます



Yoroca カード裏面



スマホ Yoroca アプリ



チャージ対応店 iPad

チャージ機  
・よろーな  
・道の駅  
・西條名寄店

②現金をチャージします



5,000 円

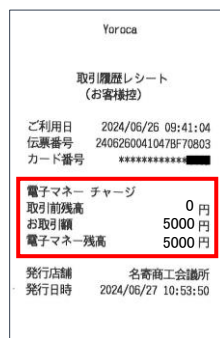
③残高確認

## ■Yoroca カード

- ・レシート
- ・チャージ対応店 iPad
- ・チャージ機
- ※ポイントは表示されません

## ■スマホ Yoroca アプリ

- ・画面に表示



レシート(例)

## スマホ Yoroca アプリ



チャージ前



チャージ後

# 【名寄市電子地域通貨支払方法】

【パターン①】

CPM 対応店 = カードまたはスマホ対応

カードまたはスマホのQRをお店のiPadに読み込ませて支払



Yoroca カード裏面



スマホ Yoroca アプリ

【パターン②】

MPM 対応店 = スマホのみ対応

スマホでお店のQRを読み込ませる⇒金額入力⇒確認タップ⇒支払タップ

(注)「電子マネー優先」または「ポイント優先」を選択できます。

[設定方法] Yoroca アプリ⇒その他(右下)⇒支払順設定⇒優先する支払を選択

